

UNTERNEHMENSZENTRALE
Drägerwerk AG & Co. KGaA
Moislinger Allee 53–55
23558 Lübeck, Deutschland

www.draeger.com

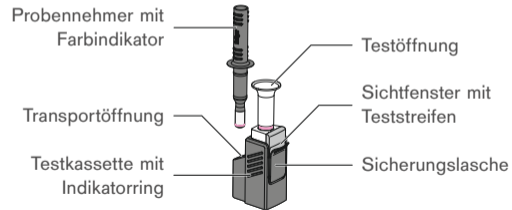
90 71 916 | © 2017 Drägerwerk AG & Co. KGaA

Dräger DrugCheck® 3000
Sicher. Sauber. Schnell.
Kurzanleitung

Der Dräger DrugCheck® 3000 ist ein kompakter Drogenschnelltest auf Speichelbasis für einfache und eindeutige Drogennachweise vor Ort. Mit dem Einweg-Test-Kit testen Sie die Probanden gleichzeitig auf Kokain, Opiate, Amphetamin, Methamphetamin, Benzodiazepine und Cannabis.

Diese Kurzanleitung führt Sie Schritt für Schritt durch die Anwendung des Tests.

ABBILDUNG A – DRÄGER DRUGCHECK® 3000 TEST-KIT



KONTROLL- UND TESTLINIEN AUSWERTEN

Kontrolllinie (C)	Testlinie für Droge	Ergebnis
Keine Kontrolllinie	Keine Testlinie	Test ungültig
Keine Kontrolllinie	Testlinie erscheint	Test ungültig
Kontrolllinie erscheint	Testlinie erscheint	Test negativ
Kontrolllinie erscheint	Keine Testlinie	Test positiv

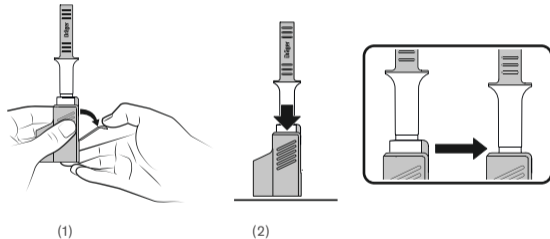
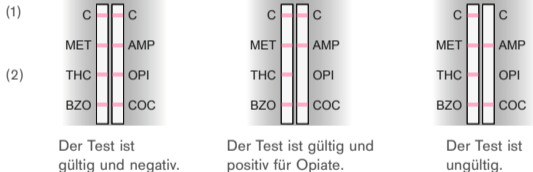


ABBILDUNG B – BEISPIELE FÜR TESTERGEBNISSE



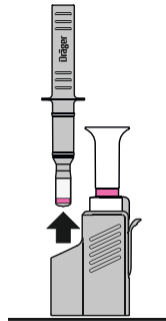
(1) Bereich Kontrolllinien (C)

(2) Bereich Testlinien (Methamphetamin (MET), Amphetamin (AMP), Cannabis (THC), Opiate (OPI), Benzodiazepine (BZO), Kokain (COC))

1

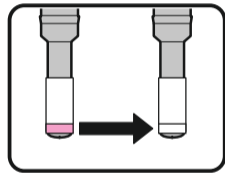
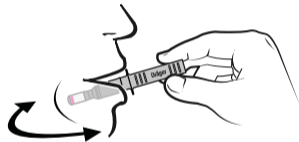
Das Test-Kit (Abb. A) besteht aus einem Probennehmer für das Sammeln einer Speichelprobe und einer Testkassette für die Analyse. Das Testergebnis wird auf den Teststreifen angezeigt (Abb. B).

Nehmen Sie den Probennehmer aus der Testkassette und geben Sie ihn der Testperson.



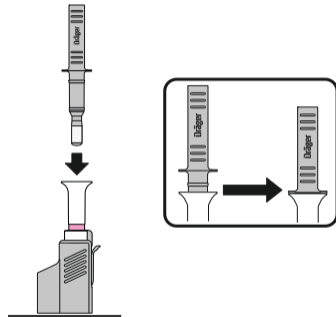
2

Weisen Sie die Testperson an, den Probennehmer ca. 15 Sekunden lang im Mund, unter der Zunge und in den Wangentaschen hin- und her zu bewegen und Speichel zu sammeln. Dabei darf nicht am Probennehmer gesaugt oder gekaut werden!



3

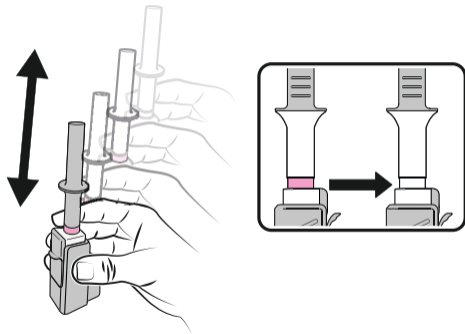
Stecken Sie den Probennehmer zurück in die Testkassette. Drücken Sie ihn kräftig bis zum Anschlag in die trichterförmige Testöffnung, um die Ampulle mit Pufferflüssigkeit im Inneren der Testkassette zu zerbrechen. Es darf dabei kein Spalt zwischen Probennehmer und Testkassette bleiben.



4

Das Test-Kit **kräftig** schütteln, bis sich der rote Indikatorring entfärbt hat. Dieser Vorgang kann 15 bis 30 Sekunden dauern.

Geringe Farbreste im Indikatorring beeinträchtigen die Auswertung nicht.

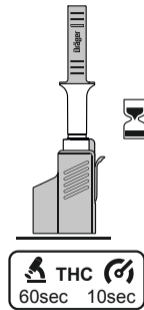


5

Stellen Sie das Test-Kit auf eine ebene Oberfläche oder halten Sie es aufrecht in der Hand. Abhängig von der gewünschten Nachweisgrenze für THC muss eine der folgenden Messoptionen ausgewählt und die jeweilige Wartezeit (Vorinkubation) eingehalten werden.

- a) Messmodus schnell: 10 Sekunden warten.
- b) Messmodus sensitiv: 60 Sekunden warten

Vollständige Angaben zu den Grenzwerten in ng/ml für alle Substanzen finden Sie auf der Verpackung des Dräger DrugCheck 3000.



6

Trennen Sie nach Ablauf der Wartezeit die Sicherungsglasche vollständig nach unten ab (Abb. 1). Drücken Sie den Probennehmer dann in aufrechter Position bis zum Anschlag in das Test-Kit (Abb. 2).

Die Kontroll- und Testlinien erscheinen nach ca. 2 Minuten.

Danach können die Ergebnisse abgelesen werden. Ist nach 5 Minuten keine rote Testlinie zu erkennen, liegt ein positives Ergebnis vor.

Testergebnisse müssen innerhalb von 10 Minuten ausgewertet werden. Erscheint in diesem Zeitraum keine Kontrolllinie, ist der Test ungültig.